

www.exo-terra.com

TERRARIUM CABINET

VISTA 120 TERRARIUM STAND
MEUBLE VISTA 120 POUR TERRARIUM
VISTA 120 TERRARIENSCHRANK
MUEBLE PARA TERRARIO VISTA 120
VISTA 120 TERRARIUM STAND



120 W X 60 D X 70.5 CM H
47.24" W X 23.62" D X 27.75" H

Operating instructions
Mode d'emploi
Aufbauanleitung
Instrucciones de Uso
Gebruiksaanwijzing

PT2710

EN TERRARIUM CABINET Vista 120 Terrarium Stand

- Stylish & elegant design
- Elegantly rounded corners create a seamless fit
- Sturdy and durable construction
- Tempered glass doors with soft touch magnetic latches
- Flat packed and easy to assemble
- Fits the Vista 120 and Vista 120XL Terrariums

The Exo Terra Vista 120 Terrarium Cabinet is a beautifully crafted piece, specifically designed to complement the Exo Terra Vista 120 Terrariums. Its elegantly rounded corners create a seamless fit for both the Vista 120 and Vista 120XL Panoramic Natural Terrariums. This cabinet not only enhances the aesthetic appeal of your terrarium setup but also provides a sturdy and stylish foundation.

Constructed in the UK from FSC-certified materials, ensuring responsible forest management, these durable and sturdy Exo Terra cabinets not only benefit the environment but also create a stunning reptile setup in any home setting, making them the ideal choice for showcasing your naturalistic environment.

PT2710 - Terrarium Cabinet X-Large - Vista 120 Terrarium Stand - 120 W x 60 D x 70.5 cm H / 47.24" W x 23.62" D x 27.75" H

Assembly Instructions

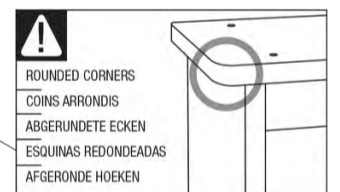
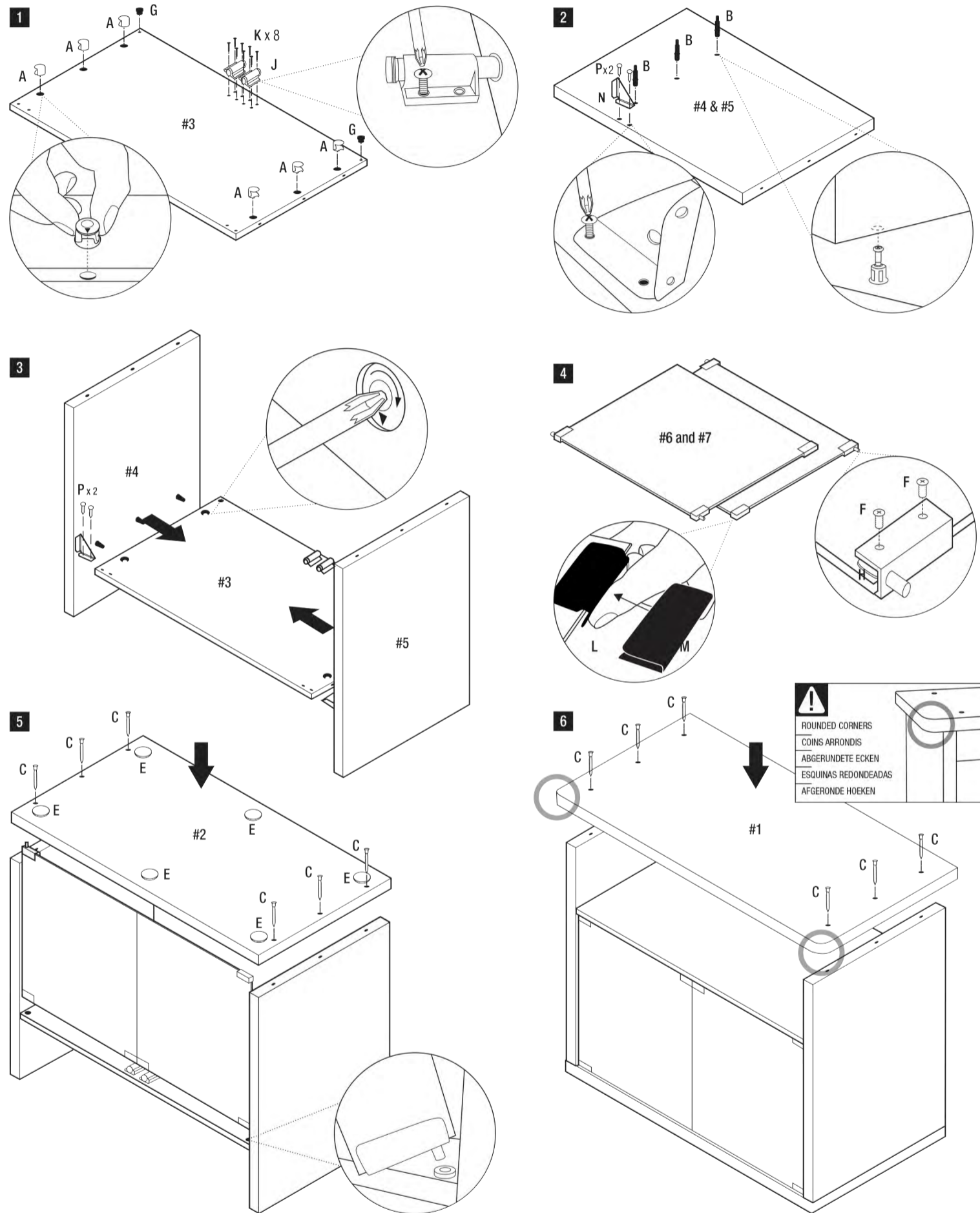
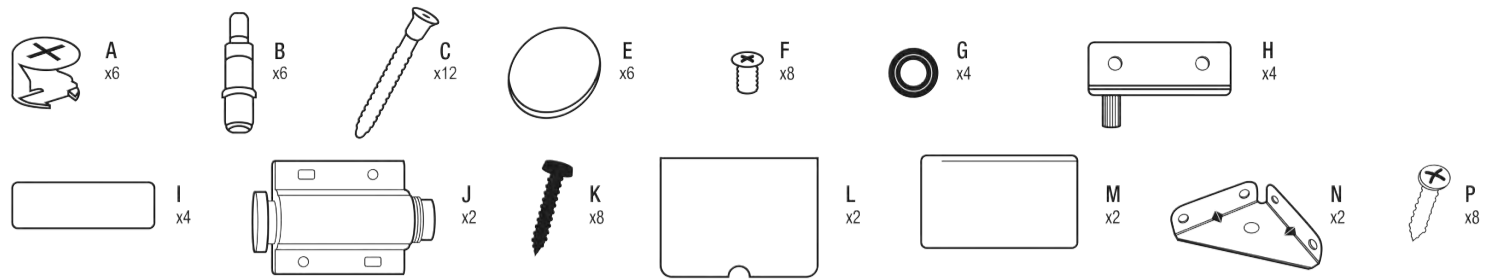
Unpack all content from the box, and remove wrapping material from the components.

Tools required: Screwdriver (not included)

Assembly: Use a flat, stable surface to assemble the Exo Terra® Terrarium Cabinet.

Read the assembly instructions carefully to avoid any mistakes.

1. Start with panel #3. Attach the magnetic lock (J) with the black screws (K) using a screwdriver. Insert the plastic bushings (G) and the 4 cam locks (A) in the designated holes. Make sure the arrow on the cam lock (A) points towards the screw holes in the side of the panel.
2. Side panels #4 & #5: Use screws (P) to attach the corner brackets (N). Insert the cam screws (B) in the designated holes.
3. Now the side panels (#4 & #5) can be attached to panel #3. Insert the cam screws (B) in the holes in the side of panel #3. Use screws (P) to attach the corner brackets (N) to panel #3 and turn the cam locks (A) with a screwdriver until the cam screws (B) are secured.



4. Prepare the glass door #6: each door has a smooth glass outside and a rough inside. Stick the self-adhesive metal glass-protection gasket (I) on the rough inside of the door, the gaskets should align with the shorter side of the door. Use two screws (F) to attach the pivot hinges (H) and make sure the screws touch the metal glass-protection gasket on the inside and not the smooth glass outside of the door. The bush of the pivot hinge should be placed closest to the pivoting side of the door. Stick the self adhesive protection foam (L) on the upper corner of the glass door, opposite the pivot hinge, and secure the catch plate (M).

5. Insert the plastic bushings (G) in the bottom panel #2. Then place the bottom panel on the existing construction. Screw in the four screws (C), to connect the bottom panel to the side panels, only halfway. Now you can place the glass door(s) in the designated holes. Make sure the catch plate (M) touches the magnetic latch. Fasten the screws completely and stick the self adhesive felt pads (E) to the bottom panel (see image).

6. Turn the construction upside down and attach the

upper panel #1 with four screws (C). Your Exo Terra® Terrarium Cabinet is now ready for use!

Compatible with the Exo Terra® Vista 120 (PT2588) and Vista 120XL (PT2589) Panoramic Natural Terrariums.

FR

TERRARIUM CABINET Meuble Vista 120 pour terrarium

- Design raffiné et élégant
- Coins élégamment arrondis pour une allure homogène
- Construction solide et résistante
- Portes en verre trempé à loquets magnétiques à effleurement
- Emballage plat et meuble facile à assembler
- Pour terrariums Vista 120 et Vista 120XL

Conçu avec élégance, le meuble Vista 120 Exo Terra® pour terrarium s'agence parfaitement aux terrariums Vista 120 Exo Terra®. Ses coins élégamment arrondis

créent une allure homogène pour les terrariums naturels panoramiques Vista 120 et Vista 120XL. Non seulement ce meuble améliore l'aspect visuel de votre aménagement, mais fournit également une base solide et stylée pour votre terrarium.

Fabriqué au Royaume-Uni à partir de matériaux certifiés par le Forest Stewardship Council (FSC) grâce à un système responsable de gestion des forêts, le meuble Exo Terra® est durable et robuste. Non seulement il est bénéfique pour l'environnement, mais il crée également une magnifique installation pour reptile, peu importe le décor de votre maison.

PT2710 – Meuble pour terrarium Vista 120, très grand, l. 120 x P. 60 x H. 70,5 cm (47,24 x 23,62 x 27,75 po)

Directives d'assemblage

Sortir tout le contenu de la boîte et retirer les pièces du matériel d'emballage.

Outil requis : tournevis (non inclus)

Assemblage : Assembler le meuble pour terrarium Exo Terra® sur une surface plane et stable.

Lire attentivement les instructions d’assemblage afin d’éviter toute erreur.

1. Sur le panneau 3, fixer les loquets magnétiques (J) à l’aide des vis noires (K) et d’un tournevis. Insérer les douilles en plastique (G) et les quatre serrures à came (A) dans les trous prévus à cet effet. S’assurer que la flèche de la serrure à came (A) pointe vers les trous sur le côté du panneau.

2. Sur les panneaux latéraux 4 et 5, fixer les supports en cornière (N) à l’aide des vis (P). Insérer les vis de serrage (B) dans les trous prévus à cet effet.

3. Assemblage des panneaux latéraux (4 et 5) avec le panneau 3 : Insérer la tête des vis de serrage (B) dans les trous situés sur le côté du panneau 3. Fixer les supports en cornière (N) sur le panneau 3 à l’aide des vis (P). Insérer le tournevis dans la fente cruciforme des serrures à came (B) et visser jusqu’à ce que les vis de serrage (B) soient solidement fixées.

4. Préparation de la porte en verre 6 : Chaque porte est munie d’une surface extérieure lisse et d’une surface intérieure mate. Coller les plaquettes autoadhésives en métal (I) sur la surface intérieure mate afin de protéger le verre; les plaquettes doivent être alignées avec le côté court de la porte. Utiliser deux vis (F) pour fixer les charnières (H) à la porte; s’assurer que les vis sont en contact avec la plaquette autoadhésive posée sur la surface intérieure de la porte plutôt qu’avec la surface lisse extérieure. Le tenon de la charnière doit être placé le plus près possible du côté pivotant de la porte. Coller la bande autoadhésive protectrice (L) sur le coin supérieur de la porte en verre, à l’opposé des charnières, et bien fixer les plaques d’arrêt (M).

5. Glisser les douilles en plastique (G) dans le panneau du dessous (2). Déposer le panneau 2 sur la structure assemblée. Visser les quatre vis (C) jusqu’à la moitié de la tige afin d’assembler le panneau du dessous aux panneaux latéraux. Insérer la ou les portes en verre dans les trous prévus à cet effet. S’assurer que les plaques d’arrêt (M) sont en contact avec les loquets magnétiques. Visser les quatre vis jusqu’à la tête et coller les coussinets de feutre autoadhésifs (E) sous le panneau du dessous (voir l’image).

6. Mettre la structure à l’endroit et fixer le panneau du dessus (1) à l’aide de quatre vis (C). Votre meuble pour terrarium Exo Terra® est maintenant prêt à l’emploi!

Convient aux terrariums naturels panoramiques Vista 120 et VISTA 120XL Exo Terra®

DE

TERRARIUM CABINET

Vista 120 Terrarienschrank

- Stilvolles & elegantes Design
- Elegant abgerundete Ecken sorgen für eine nahtlose Passform
- Stabile und strapazierfähige Konstruktion
- Türen aus gehärtetem Glas mit magnetischen Soft-Touch-Verschlüssen
- Flach verpackt und einfach zusammenzubauen
- Passend für die Vista 120 und die Vista 120XL Terrarien

Der Exo Terra Vista 120 Terrarienunterschrank ist ein wunderschön gearbeitetes Stück, das speziell als Ergänzung zu den Exo Terra Vista 120 Terrarien entworfen wurde. Seine elegant abgerundeten Ecken sorgen für eine nahtlose Passform sowohl für die Vista 120 als auch für die Vista 120XL Panoramaterrarien. Dieser Unterschrank wertet nicht nur die Ästhetik Ihres Terrariums auf, sondern bietet auch eine stabile und stilvolle Stellfläche.

Diese stabilen und strapazierfähigen Exo Terra Terrarienschränke werden in Großbritannien aus FSC-zertifizierten Materialien hergestellt, die aus einer verantwortungsvollen Waldbewirtschaftung stammen. Sie sind nicht nur umweltfreundlich, sondern schaffen auch eine atemberaubende Reptilienumgebung in jedem Zuhause. Damit sind sie die ideale Wahl, um eine natürliche Umgebung Ihrer Reptilien zu präsentieren.

PT2710 – Terrarienschrank X-Large – Vista 120 Terrarienschrank – 120 B x 60 T x 70,5 cm H

Aufbauanleitung

Packen Sie den gesamten Inhalt aus und entfernen Sie das Verpackungsmaterial von den Komponenten.

Benötigte Werkzeuge: Schraubendreher (nicht im Lieferumfang enthalten)

Aufbau: Bauen Sie den Exo Terra® Terrarienschrank auf einer ebenen, stabilen Fläche auf.

Lesen Sie die Aufbauanleitung sorgfältig durch, um Fehler zu vermeiden.

1. Beginnen Sie mit Paneel Nr. 3. Befestigen Sie den Magnetverschluss (J) mit den schwarzen Schrauben (K) mithilfe eines Schraubendrehers. Setzen Sie die Kunststoffbuchsen (G) und die 4 Nockenverschlüsse (A) in die vorgesehenen Löcher ein. Achten Sie darauf, dass der Pfeil auf dem Nockenverschluss (A) auf die Schraubenlöcher an der Seite des Paneels zeigt.

2. Seitenwände Nr. 4 & Nr. 5: Befestigen Sie die Eckhalterungen (N) mit Schrauben (P). Setzen Sie die Nockenschrauben (B) in die vorgesehenen Löcher ein.

3. Jetzt können die Seitenwände (Nr. 4 & Nr. 5) an Paneel Nr. 3 angebracht werden. Setzen Sie die

Nockenschrauben (B) in die Löcher an der Seite von Paneel Nr. 3 ein. Befestigen Sie die Eckhalterungen (N) mit den Schrauben (P) an Paneel Nr. 3 und drehen Sie die Nockenverschlüsse (A) mit einem Schraubendreher, bis die Nockenschrauben (B) festgezogen sind.

4. Bereiten Sie die Glastür Nr. 6 vor: Jede Tür hat außen eine glatte und innen eine raue Glasfläche. Kleben Sie die selbstklebende Metall-Glasschutzdichtung (I) auf die raue Innenseite der Tür. Die Dichtungen sollten zu der kürzeren Seite der Tür ausgerichtet sein. Befestigen Sie die Drehscharniere (H) mit zwei Schrauben (F) und achten Sie darauf, dass die Schrauben die Metall-Glasschutzdichtung auf der Innenseite und nicht die glatte Glasaußenseite der Tür berühren. Die Buchse des Drehscharniers sollte sich möglichst nahe an der Drehseite der Tür befinden. Kleben Sie den selbstklebenden Schutzschaum (L) in die obere Ecke der Glastür gegenüber dem Drehscharnier und befestigen Sie die Sicherungsplatte (M).

5. Setzen Sie die Kunststoffbuchsen (G) in das Bodenpaneel Nr. 2 ein. Legen Sie dann das Bodenpaneel auf die vorhandene Konstruktion. Schrauben Sie die vier Schrauben (C) nur halb ein, um das Bodenpaneel mit den Seitenwänden zu verbinden. Jetzt können Sie die Glastür(en) in die vorgesehenen Löcher einsetzen. Achten Sie darauf, dass die Sicherungsplatte (M) den Magnetverschluss berührt. Ziehen Sie die Schrauben vollständig fest und kleben Sie die selbstklebenden Filz pads (E) auf das Bodenpaneel (siehe Abbildung).

6. Drehen Sie die Konstruktion um und befestigen Sie das obere Paneel Nr. 1 mit vier Schrauben (C). Ihr Exo Terra® Terrarienschrank ist nun vollständig aufgebaut!

Kompatibel mit den Exo Terra® Vista 120 (PT2588) und den Vista 120XL (PT2589) Panoramaterrarien.

ES

TERRARIUM CABINET

Mueble para Terrario Vista 120

- Diseño estilizado y elegante
- Las esquinas elegantemente redondeadas crean un ajuste perfecto
- Construcción robusta y duradera
- Puertas de cristal templado con cierres magnéticos de cierre suave
- Embalaje plano y fácil de montar
- Apto para los terrarios Vista 120 y Vista 120XL

El Mueble para Terrario Vista 120 de Exo Terra es una pieza de excelente elaboración, diseñada específicamente para complementar los Terrarios Vista 120 de Exo Terra. Sus esquinas elegantemente redondeadas se adaptan perfectamente a los Terrarios Panorámicos Naturales Vista 120 y Vista 120XL. Este mueble no sólo realiza el atractivo estético del montaje de tu terrario, sino que también proporciona una base resistente y elegante.

Fabricados en el Reino Unido con materiales certificados FSC, que garantizan una gestión forestal responsable, estos duraderos y resistentes muebles Exo Terra no sólo benefician al medio ambiente, sino que también crean una impresionante instalación para reptiles en cualquier entorno doméstico, lo que los convierte en la opción ideal para exhibir tu entorno naturalista.

PT2710 - Terrarium Cabinet X-Large – Mueble para Terrario Vista 120 - 120 An x 60 Pr x 70,5 cm Al

Instrucciones de montaje

Saca todo el contenido de la caja y retira el material de embalaje de los componentes.

Herramientas necesarias: Destornillador (no incluido)

Montaje: Utiliza una superficie plana y estable para montar el mueble para terrarios Exo Terra®.

Lee atentamente las instrucciones de montaje para evitar errores.

1. Empieza por el panel nº 3. Fija el cierre magnético (J) con los tornillos negros (K) utilizando un destornillador. Inserta los casquillos de plástico (G) y los 4 cierres de leva (A) en los orificios designados. Asegúrate de que la flecha del cierre de leva (A) apunta hacia los agujeros de los tornillos en el lateral del panel.

2. Paneles laterales nº 4 y nº 5: Utiliza tornillos (P) para fijar los soportes de las esquinas (N). Inserta los tornillos de leva (B) en los orificios designados.

3. Ahora los paneles laterales (nº 4 y 5) pueden fijarse al panel nº 3. Inserta los tornillos de leva (B) en los orificios del lateral del panel nº 3. Utiliza tornillos (P) para fijar las escuadras (N) al panel n.º 3 y gira los cierres de leva (A) con un destornillador hasta que los tornillos de leva (B) queden fijos.

4. Prepara la puerta de cristal nº 6: cada puerta tiene el exterior de cristal liso y el interior rugoso. Pega la junta metálica autoadhesiva de protección del cristal (I) en el interior rugoso de la puerta; las juntas deben quedar alineadas con el lado más corto de la puerta. Utiliza dos tornillos (F) para fijar las bisagras pivotantes (H) y asegúrate de que los tornillos tocan la junta metálica de protección del cristal en el interior y no el cristal liso del exterior de la puerta. El casquillo de la bisagra pivotante debe colocarse lo más cerca posible del lado pivotante de la puerta. Pega la goma espuma autoadhesiva de protección (L) en la esquina superior de la puerta de cristal, frente a la bisagra pivotante, y fija la placa de retención (M).

5. Inserta los casquillos de plástico (G) en el panel inferior nº 2. A continuación, coloca el panel inferior sobre la construcción existente. Atornilla los cuatro tornillos (C), para unir el panel inferior a los paneles laterales, sólo hasta la mitad. Ahora puedes colocar la(s) puerta(s) de cristal en los orificios designados. Asegúrate de que la placa de retención (M) toca el pestillo magnético. Aprieta bien los tornillos y pega las almohadillas de fieltro autoadhesivas (E) al panel inferior (ver imagen).

6. Dale la vuelta a la construcción y fija el panel superior nº 1 con cuatro tornillos (C). ¡Tu mueble para terrarios Exo Terra® ya está listo para usar!

Compatible con los Terrarios Naturales Panorámicos Exo Terra® Vista 120 (PT2588) y Vista 120XL (PT2589).

NL

TERRARIUM CABINET

Vista 120 Terrarium Stand

- Stijlvol en elegant ontwerp
- Elegant afgeronde hoeken zorgen voor een perfect aansluitende pasvorm
- Stevige en duurzame structuur
- Deuren van gehard glas met magnetische soft-touch sloten
- Plat verpakt en eenvoudig te monteren
- Geschikt voor de Vista 120 en Vista 120XL Terrariums

Het Exo Terra Vista 120 Terrarium Cabinet is een prachtig vervaardigd meubelstuk, speciaal ontworpen voor de Exo Terra Vista 120 Terrariums. De elegant afgeronde hoeken passen naadloos bij zowel de Vista 120 als de Vista 120XL Panoramic Natural Terrariums. Deze kast verbetert niet alleen de esthetische uitstraling van uw terrariumopstelling, maar biedt ook een stevige en stijlvolle fundering.

Vervaardigd in het Verenigd Koninkrijk van FSC-gecertificeerde materialen, welke verantwoord bosbeheer garanderen, zijn deze duurzame en stevige Exo Terra kasten niet alleen milieuvriendelijk, maar dragen ze ook bij tot een prachtige terrariumopstelling in elke huiselijke omgeving, waardoor ze de ideale keuze zijn om uw naturalistische habitat tentoon te stellen.

PT2710 - Terrarium Cabinet X-Large - Vista 120 Terrarium Stand - 120 W x 60 D x 70.5cm H

Montagehandleiding

Haal de gehele inhoud uit de doos en verwijder het verpakkingsmateriaal van de verschillende onderdelen.

Benodigd gereedschap: schroevendraaier (niet inbegrepen)

Montage: Gebruik een vlakke, stabiele ondergrond om het Exo Terra® Cabinet te monteren. Lees de montagehandleiding aandachtig door, alvorens de montage te beginnen, om fouten te vermijden.

1. Begin met paneel #3. Bevestig de magnetische sloten (J) met de zwarte schroeven (K) met behulp van een schroevendraaier. Plaats de kunststof bussen (G) en de 4 verbinders (A) in de daarvoor bestemde gaten. Zorg ervoor dat de pijl op de verbinders (A) in de richting van de schroefgaten in de zijkant van het paneel wijst.
2. Zijpanelen #4 & #5: Gebruik de schroeven (P) om de hoekbeugels (N) te bevestigen. Steek de verbindingbouten (B) in de daarvoor bestemde gaten.

3. Nu kunnen de zijpanelen (#4 & #5) aan paneel #3 bevestigd worden. Plaats de nokkenschroeven (B) in de gaten aan de zijkant van paneel #3. Gebruik schroeven (P) om de hoekbeugels (N) aan paneel #3 te bevestigen en draai de nokkensloten (A) met een schroevendraaier totdat de nokkenschroeven (B) vastzitten.

4. Bereid de glazen deuren #6 voor: elke deur heeft een gladde glazen buitenkant en een ruwere binnenkant. Kleef de zelfklevende metalen glas-beschermer (I) op de ruwe binnenzijde van de deur, zo dat de glas-beschermer uitgelijnd is met de kortere zijde van de deur. Gebruik de 2 schroeven (F) om de pivotscharnieren (H) te bevestigen; zorg daarbij dat de schroeven enkel de metalen glas-beschermer raken aan de binnenzijde van de glasdeur, en niet de gladde glazen buitenkant. Plaats het pivotscharnier zo dat de pin van het scharnier het dichtst bij de scharnierende zijde van de deur staat. Breng de zelfklevende beschermingsmousse (L) aan in de bovenste hoek van de glasdeur, tegenover het pivotscharnier, en bevestig de metalen tegenplaat (M).

5. Steek de kunststof bussen (G) in de voorziene gaten in het bodempaneel #2. Plaats dan het bodempaneel op de bestaande constructie. Draai de 4 schroeven (C) die het bodempaneel met de zijpanelen verbinden slechts halfweg in. Nu kan je de glasdeur(en) in de voorbestemde gaten plaatsen. Verzeker u ervan dat de tegenplaat (M) het magnetische slot raakt. Draai nu de schroeven volledig in, en kleef de zelfklevende viitkussentjes (E) op het bodempaneel (zie afbeelding).
6. Draai nu de volledige constructie om, en bevestig het bovenpaneel #1 met 4 schroeven (C). Uw Exo Terra® Terrarium Cabinet is nu klaar voor gebruik!

Compatibel met de Exo Terra® Vista 120 (PT2588) en Vista 120XL (PT2589) Panoramic Natural Terrariums.



Distribution and Customer Service: Distribution et Service à la clientèle : Vertrieb und Kundenservice: Distribución y Servicio al Cliente: Distributie en klantenservice:

Canada:
Rolf C. Hagen Inc.
20500 Trans Canada Hwy
Baie d'Urfé QC
H9X 0A2
Toll Free Number 1-800-55HAGEN (1-800-554-2436)
Between 9:00 am and 4:30 pm (Eastern Standard Time)
http://faq.hagencrm.com/?en

U.S.A.:
Rolf C. Hagen (U.S.A.) Corp.
305 Forbes Blvd, Mansfield, MA. 02048
Toll Free Number 1-800-724-2436
Between 9:00 am and 5:00 pm (Eastern Standard Time)
mail to: customer.service-usa@rchagen.com

U.K.:
Rolf C. Hagen (UK) Ltd.
California Dr. Whitwood Industrial Estate
Castleford, West Yorkshire WF10 5QH
mail to: http://faq.hagencrm.com/?uk

Germany:
HAGEN Deutschland GmbH & Co. KG, Lehmweg 99-105, 25488 Holm
Service-Hotline: +49 (0) 4103 / 960-2000
Montag – Freitag von 9:00 – 16:00 Uhr
mail to: kundenservice@rchagen.com

Spain:
Rolf C Hagen España, S.A.
Avda de Beniparrell 11 y 13, P.I. L'Alteró, 46060 Silla (Valencia)
mail to: info@hagen.es

Malaysia:
Rolf C. Hagen (SEA) SDN.
Lot 679, Jalan Plumbum 1,
Kawasan Perindustrian Sg Purun,
43500 Semenyih,
Selangor
Tel: 603-9074 2388
Fax: 603-9074 2389
customer.service-sea@rchagen.com

For general information on our whole product range, explore our websites at: www.exo-terra.com or www.hagen.com

Pour de l'information générale sur notre gamme complète de produits, visitez nos sites Web
www.exo-terra.com et www.hagen.com.

Para más información sobre nuestra amplia gama de productos, explore nuestras páginas web:
www.exo-terra.com o www.hagen.com

Für generelle Informationen zu unserer gesamten Produktpalette besuchen Sie unsere Websites unter: www.exo-terra.com und www.hagen.com

Voor algemene informatie over ons volledige gamma aan producten, bezoek onze website op:
www.exo-terra.com of www.hagen.com.



EXO TERRA®

www.exo-terra.com

HAGEN GROUP*

PT2710
Made in the UK